

Hotel Reitzentrum

Hausruckhof

Für Familien - Alleinreisende - Kids und Jugendliche - Geländereiter - Hundebesitzer - Pferdebesitzer

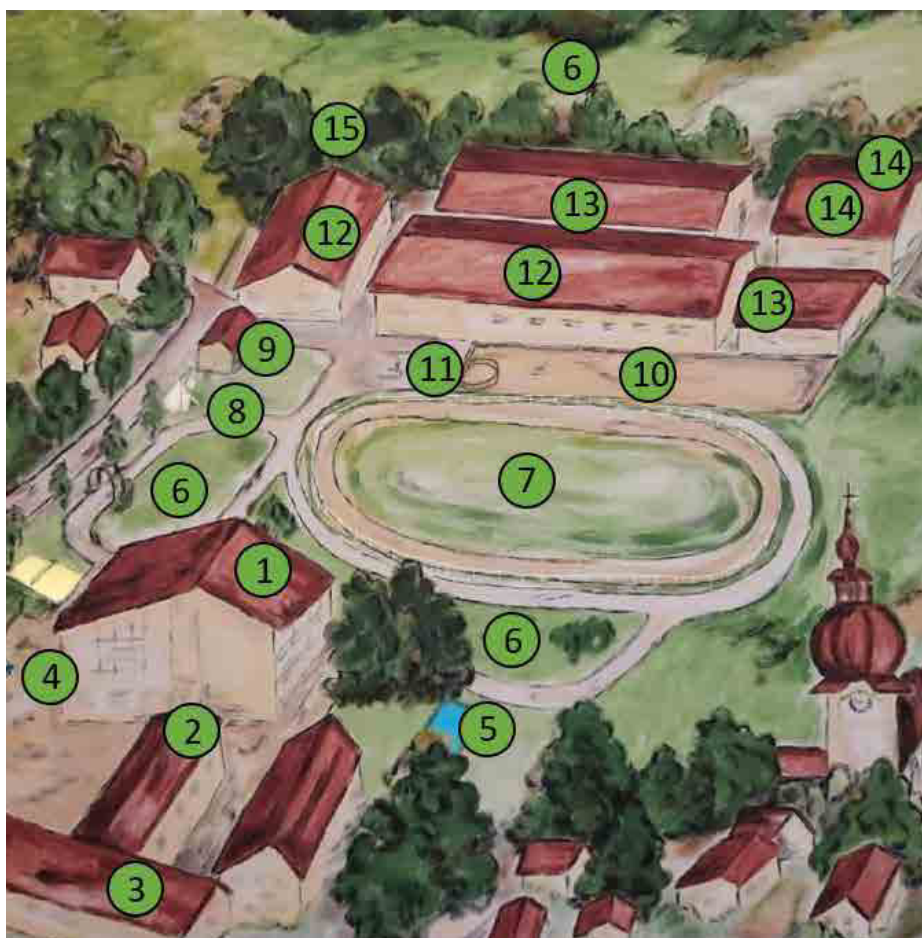


2025

3*** Hotel Reitzentrum Hausruckhof

Wir am Hausruckhof bieten Ihnen:

- Urlaub für Familien und Alleinreisende
- Abwechslungsreiche Kurse
- Saisonales Rahmenprogramm
- Spielzimmer im Restaurantbereich
- Reitershop
- 380 m² Wellness-Oase mit Kindererlebnisdusche im Hotel (1)
- Reitercamps im Jugendgästehaus (2 & 3)
- E-Ladestationen (4)
- Outdoor-Spielplatz mit Trampolin und Pool (5)
- Hüpfburg (bei Schönwetter)
- Spaziermöglichkeiten auf unserem Gelände mit Ponyweiden (6), Tipi-Park mit Hundefreilaufzone (8)
- Balance-Parcours
- Großzügige Reitanlage mit Ovalbahn (7), Sandplatz (10), Roundpen (11) und zwei Reithallen (12)
- Viele brave Schul- und Verkaufspferde in unseren Boxen (13) und Laufställen (14) sowie den Stall für Mamis mit Fohlen (9)
- Reitunterricht für Anfänger, Fortgeschrittene, Gangpferde- und Turnierreiter sowie Ausritte
- Streichelzoo mit Ziegen, Eseln und Shetties (15)



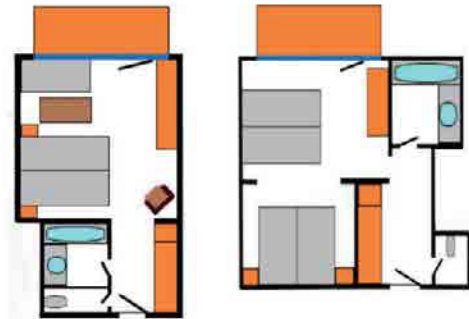
Gerne erstellen wir für Sie
Ihr individuelles Urlaubsangebot!

Inhaltsverzeichnis

- 1-2 Hotel Reitzentrum Hausruckhof
- 3 Wellness-Oase
- 4 Unsere Saisonzeiten
- 5-6 Familienangebote
- 7-8 Angebote für Pferdefreunde
- 9-10 Kidscamp Adventure
- 11 Reiterpass, Reiternadel und andere Prüfungen
- 12 Kurse / Urlaub mit dem eigenen Pferd
- 13 Spezialangebote
- 14 Wanderreiten / Silvester
- 15 Memories



mit „isistarken“ Inklusivleistungen



Komfortzimmer 30 m²
(1-3 Zusatzbetten möglich)

Komfortzimmer 33 m²
(2 Zusatzbetten möglich)

Zimmer

Unsere Gäste wohnen in komfortablen, großzügigen **neu renovierten** Doppelzimmern (1-3 Zusatzbetten möglich) mit Vorraum, Badewanne oder Dusche, Haarföhn, WC, Balkon (teilweise mit Blick auf die Reitanlage), W-LAN und Kabel-TV.

Unsere erweiterte Halbpension beinhaltet:

- Morgens reichhaltiges regionales Frühstücksbuffet
- Mittags eine Tagessuppe für Kinder bis 15 Jahre
- Nachmittags Kaffee/Tee und Kuchenbuffet
- Abendessen mit einem 3-Gänge-Menü und Salatbuffet, mit einer vegetarischen Alternative zur Hauptspeise
- Zum Abendessen gratis Rot- und Weißwein bzw. Fruchtdicksäfte
- Ganztägig gratis stilles und prickelndes Wasser
- Freien Eintritt in die 380 m² Wellness-Oase
- Freibad mit Liegewiese und Liegestühlen im Sommer
- Gratis W-LAN

Entspannung pur in unserer Wellness-Oase

auf 380 m² mit Hallenbad, finnischer Sauna, Bio-Sauna, Dampfbad, Soledusche, Lichtdusche, Kinder-Erlebnisdusche, Frischwasser-Whirlpool und Ruheraum. Massagen sind auf Anfrage (2-3 Tage vorher) möglich.



Unsere Wellness-Oase

Eintauchen und entspannen in einer Oase der Ruhe und Sinnlichkeit. Geben Sie Ihrem Körper zurück, was Sie von ihm im Alltag fordern.



Wellness-Einrichtungen

- Entspannen Sie in unserem ca. 30°C warmen **Innenpool** mit Gegenströmungen und Wasserfall.
- Whirlpool mit ca. 38°C (kostenpflichtig)
- Die **finnische Sauna** heizt auf 90°C hoch und bietet die perfekte Erholung für die Muskeln nach einem Tag im Stall.
- Die **Bio-Sauna** bietet bei 60°C und 40% Luftfeuchtigkeit sanfte Entspannung.
- Unser **Aroma-Dampfbad** mit Sternenhimmel.
- In der **Soledusche** wird durch Druckluft und Kaltwasser ein Solenebel erzeugt, der sich positiv auf Haut und Atemwege auswirkt, vergleichbar mit einem Spaziergang am Meer.
- Mit einem Lichtspektrum von bis zu 2 Millionen Farbtönen punktet unsere **Lichtdusche**; sie wird Ihren Alltag erhellen.
- Tropenregen, Gewitter und Blitze, Eisregen und Kaltwassernebel werden ihre Kleinen in der **Kinder-Erlebnisdusche** begeistern.

Schalten Sie bei einer entspannenden Rücken- oder Ganzkörpermassage ab. Massagen sind auf Anfrage möglich!

Semesterferien-Schwimmspaß für Kids

NEU

Tauchen Sie ein in einen unvergesslichen Familienurlaub und lassen Sie Ihre Kinder spielerisch das Schwimmen lernen oder ihre Fähigkeiten verbessern! Im Rahmen unseres Kinderschwimmkurses bieten wir 5 Einheiten, die täglich von Montag bis Freitag in Begleitung der Eltern stattfinden – ideal für Anfänger. Die Schwimmeinheiten im 30°C warmen Innenpool sind auch ohne Hotelbuchung buchbar und kosten

60 € pro Kurs.

Termine:

10.02.-14.02.2025

17.02.-21.02.2025

Für Kinder ab 4 Jahren.

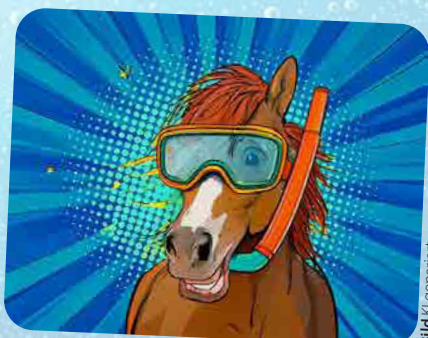


Bild KI generiert



Unsere Saisonzeiten 2025



FEBRUAR

| MO | DI | MI | DO | FR | SA | SO |
|----|----|----|----|----|----|-----|
| | | | | | 31 | 1 2 |
| 3 | 4 | 5 | 6 | 7 | 8 | 9 |
| 10 | 11 | 12 | 13 | 14 | 15 | 16 |
| 17 | 18 | 19 | 20 | 21 | 22 | 23 |
| 24 | 25 | 26 | 27 | 28 | | |

MÄRZ

| MO | DI | MI | DO | FR | SA | SO |
|----|----|----|----|----|----|-----|
| | | | | | | 1 2 |
| 3 | 4 | 5 | 6 | 7 | 8 | 9 |
| 10 | 11 | 12 | 13 | 14 | 15 | 16 |
| 17 | 18 | 19 | 20 | 21 | 22 | 23 |
| 24 | 25 | 26 | 27 | 28 | 29 | 30 |
| 31 | | | | | | |

APRIL

| MO | DI | MI | DO | FR | SA | SO |
|----|----|----|----|----|----|----|
| | 1 | 2 | 3 | 4 | 5 | 6 |
| 7 | 8 | 9 | 10 | 11 | 12 | 13 |
| 14 | 15 | 16 | 17 | 18 | 19 | 20 |
| 21 | 22 | 23 | 24 | 25 | 26 | 27 |
| 28 | 29 | 30 | | | | |

MAI

| MO | DI | MI | DO | FR | SA | SO |
|----|----|----|----|----|----|----|
| | | | 1 | 2 | 3 | 4 |
| 5 | 6 | 7 | 8 | 9 | 10 | 11 |
| 12 | 13 | 14 | 15 | 16 | 17 | 18 |
| 19 | 20 | 21 | 22 | 23 | 24 | 25 |
| 26 | 27 | 28 | 29 | 30 | 31 | |

JUNI

| MO | DI | MI | DO | FR | SA | SO |
|----|----|----|----|----|----|----|
| | | | | | | 1 |
| 2 | 3 | 4 | 5 | 6 | 7 | 8 |
| 9 | 10 | 11 | 12 | 13 | 14 | 15 |
| 16 | 17 | 18 | 19 | 20 | 21 | 22 |
| 23 | 24 | 25 | 26 | 27 | 28 | 29 |
| 30 | | | | | | |

JULI

| MO | DI | MI | DO | FR | SA | SO |
|----|----|----|----|----|----|----|
| | 1 | 2 | 3 | 4 | 5 | 6 |
| 7 | 8 | 9 | 10 | 11 | 12 | 13 |
| 14 | 15 | 16 | 17 | 18 | 19 | 20 |
| 21 | 22 | 23 | 24 | 25 | 26 | 27 |
| 28 | 29 | 30 | 31 | | | |

AUGUST

| MO | DI | MI | DO | FR | SA | SO |
|----|----|----|----|----|----|----|
| | | | | 1 | 2 | 3 |
| 4 | 5 | 6 | 7 | 8 | 9 | 10 |
| 11 | 12 | 13 | 14 | 15 | 16 | 17 |
| 18 | 19 | 20 | 21 | 22 | 23 | 24 |
| 25 | 26 | 27 | 28 | 29 | 30 | 31 |

SEPTEMBER

| MO | DI | MI | DO | FR | SA | SO |
|----|----|----|----|----|----|----|
| 1 | 2 | 3 | 4 | 5 | 6 | 7 |
| 8 | 9 | 10 | 11 | 12 | 13 | 14 |
| 15 | 16 | 17 | 18 | 19 | 20 | 21 |
| 22 | 23 | 24 | 25 | 26 | 27 | 28 |
| 29 | 30 | | | | | |

OKTOBER

| MO | DI | MI | DO | FR | SA | SO |
|----|----|----|----|----|----|----|
| | | | 1 | 2 | 3 | 4 |
| 5 | 6 | 7 | 8 | 9 | 10 | 11 |
| 12 | 13 | 14 | 15 | 16 | 17 | 18 |
| 19 | 20 | 21 | 22 | 23 | 24 | 25 |
| 26 | 27 | 28 | 29 | 30 | 31 | |

NOVEMBER

| MO | DI | MI | DO | FR | SA | SO |
|----|----|----|----|----|----|----|
| | | | | | 1 | 2 |
| 3 | 4 | 5 | 6 | 7 | 8 | 9 |
| 10 | 11 | 12 | 13 | 14 | 15 | 16 |
| 17 | 18 | 19 | 20 | 21 | 22 | 23 |
| 24 | 25 | 26 | 27 | 28 | 29 | 30 |

DEZEMBER

| MO | DI | MI | DO | FR | SA | SO |
|----|----|-----|----|----|----|----|
| 1 | 2 | 3 | 4 | 5 | 6 | 7 |
| 8 | 9 | 10 | 11 | 12 | 13 | 14 |
| 15 | 16 | 17 | 18 | 19 | 20 | 21 |
| 22 | 23 | 24* | 25 | 26 | 27 | 28 |
| 29 | 30 | 31 | | | | |

JANUAR 2026

| | MO | DI | MI | DO | FR | SA | SO |
|---|----|----|----|----|----|----|----|
| 1 | | | | 1 | 2 | 3 | 4 |
| 2 | 5 | 6 | 7 | 8 | 9 | 10 | 11 |
| 3 | 12 | 13 | 14 | 15 | 16 | 17 | 18 |
| 4 | 19 | 20 | 21 | 22 | 23 | 24 | 25 |
| 5 | 26 | 27 | 28 | 29 | 30 | 31 | |

- Hauptsaison
- Nebensaison
- Reduzierter Betrieb

* geschlossen

Zusätzlich zum Reitangebot bietet unsere nähere Umgebung zahlreiche Attraktionen:

- Weitläufiges Wandern und Mountainbiken im Freizeitwegenetz Hausruckwald
- Lok-Park
- Boulderhalle
- Bogenschießen, Paintball, Lasertag und Bubblesoccer im Hausruckpark
- Aussichtsturm Göblberg
- Obra Kinderland in Neukirchen a.d. Vöckla
- Ausflüge zu den berühmten Seen (z.B. Attersee, Traunsee und Mondsee) und zum Weltkulturerbe Hallstatt
- Keltenbaumweg in St. Georgen
- Gläsernes Tal in Weißenkirchen
- Ausflüge in die Kultur- und Festspielstadt Salzburg, in die Landeshauptstadt Linz oder nach Wels
- Ausflüge in die Thermenregionen Bad Ischl, Bad Schallerbach, Bad Hall, Bad Füssing oder Geinberg
- Flosse-Indoorspielplatz in Ampflwang
- Wald der Kinder in Zell am Pettenfirst
- Erlebnispark Luisenhöhe in Haag am Hausruck
- Erlebnispark in Straßwalchen



Familienangebote



Hier sind
5 Isi-Lektionen
enthalten*

Isi-Ferien für Familien

Pauschalangebot: 3/5/7 Übernachtungen im Komfortzimmer (bei Bedarf mit Zusatzbetten) mit erweiterter Halbpension sowie 5 Isi-Einheiten pro Paket (Spezialkationen sind gegen Aufpreis möglich)

Termine: Ankunft am Tag Ihrer Wahl in der Haupt- und Nebensaison
Für Kinder vom 7. bis zum vollendeten 15. Lebensjahr!

Angebote auch ohne Isi-Einheiten verfügbar

Frühbucherrabatt für die Isi-Ferien in der Sommer-Hauptsaison

3 Gratis-Isi-Einheiten ab 5 ÜN und
5 Gratis-Isi-Einheiten ab 7 ÜN
pro Fixbuchung bis 01.04.2025*



Hier sind
3 Isi-Lektionen
enthalten*

Kurz mal weg für Familien

Pauschalangebot: 2 Übernachtungen im Komfortzimmer (bei Bedarf mit Zusatzbetten) mit erweiterter Halbpension sowie 3 Isi-Einheiten pro Paket (Spezialkationen sind gegen Aufpreis möglich)

Termine: Ankunft am Tag Ihrer Wahl in der Nebensaison
Für Kinder vom 7. bis zum vollendeten 15. Lebensjahr!

Angebote auch ohne Isi-Einheiten verfügbar

*Unsere Familie läuft auf vier
Beinen, damit sie ihr riesiges
Herz tragen kann!*

* nicht pro Person



Unsere Highlights für Familien

In der **familienfreundlichen** Atmosphäre gibt es je nach Saison für Groß und Klein vieles zu entdecken:

- Spielzimmer im Restaurantbereich
- Großer Kinderspielplatz mit Trampolin
- Buntes Abendprogramm
- Kindererlebnisdusche im Hallenbad
- Streichelzoo mit Ziegen, Eseln, Shettys
- Balance-Parcours
- Hüpfburg (bei Schönwetter)
- Kutschenfahrt



großer Spielplatz



Hüpfburg



Spielzimmer



Streichelzoo

Ponyführen

Unsere kleinsten Gäste können das größte Glück der Erde auf unseren braven Pferden erleben.

In Begleitung von fachkundigem Personal führen die Eltern oder Großeltern das Pferd selbst über unser Hotelgelände.

Ein Pony führt nicht nur kleine Füße, sondern auch große Träume.



Ponyführen



Balance-Parcours



Kutschenfahrt

Angebote für Pferdefreunde

Kurz mal weg für Anfänger und Fortgeschrittene

Pauschalangebot: 2 Übernachtungen im Komfortzimmer mit erweiterter Halbpension sowie 3 Isi-Einheiten pro Paket (Spezialaktionen sind gegen Aufpreis möglich)

Termine: Ankunft am Tag Ihrer Wahl in der Haupt- oder Nebensaison

Angebot auch ohne Isi-Einheiten verfügbar

Hier sind 3 Isi-Einheiten enthalten



Freundschaftstage

Pauschalangebot: 2/4/6 Übernachtungen im Komfortzimmer mit erweiterter Halbpension, ein Freundschaftstrunk, 1 x Whirlpool-Benutzung sowie 3 Isi-Einheiten pro Person (Spezialaktionen sind gegen Aufpreis möglich)

Termine: 28.03.-10.04.2025 / 12.10.-23.10.2025

Angebot auch ohne Isi-Einheiten verfügbar

Hier sind 3 Isi-Einheiten enthalten



Single-Weekend

Sie kommen ohne Begleitung? Wir heißen Sie in unserem familiär geführten Haus herzlich willkommen! Bei uns finden Sie Gleichgesinnte und können Freundschaft mit anderen Alleinreisenden Islandpferde-Fans schließen. Eine besondere Auszeit, ganz nach Ihrem Geschmack. Tagsüber erkunden Sie den Hausrückwald, abends genießen Sie gemeinsam den Austausch in entspannter Runde.

Freuen Sie sich auf einen lustigen Abend mit gemütlichem Zusammensitzen am Lagerfeuer mit einem Ampflwanger Reiterschluck und einem geselligen Abend beim Kegeln. Erleben Sie ein Wochenende voller Spaß, Gemeinschaft und unvergesslicher Erlebnisse!

Pauschalangebot: 2 Übernachtungen im Komfortzimmer mit erweiterter Halbpension, Abendprogramm sowie 3 Isi-Einheiten pro Paket (Spezialaktionen sind gegen Aufpreis möglich)

Kein Einzelzimmer-Zuschlag

Termine: 25.04.-27.04.2025 / 03.10.-05.10.2025

Angebot auch ohne Isi-Einheiten verfügbar

Hier sind 3 Isi-Einheiten enthalten



Schnäppchenwochen

Pauschalangebot: Pauschalangebot: 4 Übernachtungen im Komfortzimmer mit erweiterter Halbpension sowie 3 Isi-Einheiten pro Paket (Spezialaktionen sind gegen Aufpreis möglich)

Termine: 31.01.-23.02.2025 / 15.09.-12.10.2025

Angebot auch ohne Isi-Einheiten verfügbar

Hier sind 3 Isi-Einheiten enthalten



**Zahl 3
Komm 4**

Das Glück der Erde spiegelt sich in den Augen der Pferde.



4Streatz®-Instructor Kerstin Theil

Isi-Fit & 4Streatz®



Isi-Fit bietet Cardio- und Kräftigungseinheiten für jedes Fitnesslevel an, wobei die Intensität von Ihnen bestimmt wird. Das Intervalltraining beinhaltet kurze, intensive Belastungs- und Erholungsphasen, fördert das Herz-Kreislauf-System und bietet durch vielfältige Übungen ein optimales Ganzkörpertraining.

4Streatz® ist das erste flexible Dance-Fitness-Programm, das sich Ihrem Können anpasst. Mit unserer Philosophie #tanzwiedubist holen wir Sie - ob Anfänger oder Profi, jung oder alt, Mann oder Frau - auf Ihrem persönlichen Level ab! Sie bestimmen Ihr Trainingsziel und Leistungslevel selbst.

Pauschalangebot: 2 Übernachtungen im Komfortzimmer mit erweiterter Halbpension sowie 4 Fitness- und 3 Isi-Einheiten pro Paket (Spezialaktionen sind gegen Aufpreis möglich)

Termine: 23.05.-25.05.2025 / 19.09.-21.09.2025

Angebot auch ohne Isi-Einheiten verfügbar



Yoga und Reiten



Durch die einzigartige Verbindung von Reiten und Yoga erleben Sie Wohltuendes für Körper und Geist. In drei Yogaeinheiten haben Sie die Möglichkeit, Ihre innere Mitte achtsam zu erforschen und sich dabei harmonisch mit Ihrer Atmung zu bewegen.

Genießen Sie 2 Übernachtungen im Komfortzimmer mit Yoga und Reitunterricht. Eine perfekte Kombination für Körper, Geist und Seele, die immer mehr Anhänger findet. Dies alles finden Sie im Herzen von Oberösterreich, inmitten sanfter, hügeliger Landschaft.

Pauschalangebot: 2 Übernachtungen im Komfortzimmer mit erweiterter Halbpension sowie 3 Yoga- und 3 Isi-Einheiten pro Paket (Spezialaktionen sind gegen Aufpreis möglich)

Termine: 07.02.-09.02.2025 / 09.05.-11.05.2025 / 17.10.-19.10.2025

Angebot auch ohne Isi-Einheiten verfügbar

**SCHENKEN SIE URLAUB
oder REITUNTERRICHT
am Hausruckhof!**

Überraschen Sie Ihre Liebsten mit einem Hausruckhof-Gutschein. Sie können alle Gutscheine auch online bestellen.

Wir beraten Sie gerne!



Stammgästewoche

**Unser Dankeschön an alle treuen
Gäste unseres Hauses!**

Wir laden Sie ein zu der **Stammgästewoche 2025!**

Vom 07.09. bis 14.09.2025 gewähren wir allen Gästen, die mindestens 5 Aufenthalte bei uns verbracht haben, einen Treuerabatt von 15% (auf Halbpension sowie Reitstunden).

NEU



Kidscamp Adventure

Tagescamp

Ihr habt keine Lust, euch am Wochenende zu langweilen?
Dann haben wir das richtige Programm für euch!

Was ist dabei?

- eine Isi-Einheit sowie eine Spiel & Spaß-Reiteinheit
- Mittagessen und Dicksäfte sowie Snacks
- fachkundige Betreuung
- viel Spannendes und Wissenswertes rund um das Thema Pferd und Reiten

Mindestteilnehmerzahl: 3 Kinder

Teilnahme ab 6 Jahren

Termine findet ihr auf unserer Website oder über Facebook/Instagram.



Kurzcamp

Pauschalangebot: 2 Übernachtungen im Jugendgästehaus, Unterbringung in Mehrbettzimmer, mit Dusche im Zimmer und WC am Gang, Vollpension mit Dicksäften. Fakultativ sind 3 Reit-ektionen auf Islandpferden inkludiert. Beste Betreuung und ein abwechslungsreiches Tages- und Abendprogramm runden das perfekte Wochenende ab.

Termine: 02.-04.02.2025 / 09.-11.02.2025 / 16.-18.02.2025
13.-15.04.2025 / 26.-28.10.2025/ 28.-30.12.2025

Anreise: 08:00 - 12:00 Uhr / **Abreise:** 13:00 - 17:00 Uhr

Mindestteilnehmerzahl: 5 Kinder

Teilnahme ab 8 Jahren

Anmeldeschluss: zwei Wochen vor Termin





Abenteuercamp für Kinder und Jugendliche von 8 - 17 Jahren

Du hast keine Lust auf Urlaub mit den Eltern, dafür umso mehr auf viel Spaß und Abwechslung? Du bist zwischen 8 und 17 Jahre alt und liebst Action, Spiel und Sport? Dann bist du bei unserem Abenteuercamp genau richtig!

Dich erwarten: 6 Übernachtungen im Jugendgästehaus, Unterbringung im Mehrbettzimmer mit Dusche im Zimmer und WC am Gang, Vollpension mit Dicksäften. Für reitbegeisterte Teilnehmer empfehlen wir Pauschale II mit 6 Reitktionen. Du kannst dich auf ein bunt gemischtes Tages- und Abendprogramm mit unterschiedlichen Aktivitäten wie z.B. Tanz und Spiel, eine Rätselralley, Pferdeschmücken, einen Tipi-Abend, Pferde bemalen, Bogenschießen, Pferdeleckerlis backen, Batiken und vieles mehr freuen.

Termine:

Semesterferien: 02.02.-08.02.2025 / 09.02.-15.02.2025
16.02.-22.02.2025

Ostern: 13.04.-19.04.2025

Sommerferien: jede Woche von 29.06.-06.09.2025

Herbstferien: 26.10.-01.11.2025

Weihnachtsferien: 28.12.2025-03.01.2026
An- und Abreise 08:00-12:00 Uhr



Zusätzliche Reitstunden können flexibel dazu gebucht werden. Spezialpauschalen für Camp in Verbindung mit den Sonderprüfungen (Seite 11) verfügbar.

Frühbucher erhalten bei fixer Buchung bis zum 01.04.2025 ein kostenloses Reitzentrum Hausruckhof-T-Shirt

(nur gültig für die Sommerferien).

Mindestteilnehmerzahl: 8 Kinder

Anmeldeschluss: zwei Wochen vor Termin



Reiterpass, Reiternadel und andere Prüfungen!

Wir bieten Ihnen für diese Reiterprüfungen, die den Grundstein für eine erfolgreiche Reiterlaufbahn legen, umfassende und gewissenhafte Vorbereitungskurse mit kommissioneller Abschlussprüfung durch einen Richter des Landesfachverbandes für Reiten und Fahren an.

Termine für die Sonderprüfungen:

Semesterferien: 02.02.-07.02.2025 / 09.02.-14.02.2025
16.02.-21.02.2025

Osterferien: 13.04.-18.04.2025

Sommerferien: 29.06.-04.07.2025 / 13.07.-18.07.2025
24.08.-29.08.2025 / 31.08.-05.09.2025

Herbstferien: 26.10.-31.10.2025

Weihnachtsferien: 28.12.2025-02.01.2026



Reiterpass und Reiternadel

Kurs (6x DA, 4x SPR, 5x T * + Prüfungspferde-Gebühr)

Der **Reiterpass** gilt als Nachweis, das Pferd in den drei Grundgangarten zu beherrschen und Geländehindernisse (bis 70 cm) überwinden zu können. Dies wird zur Prüfung in Form einer Dressuraufgabe, eines Springparcours mit 4 Hindernissen und theoretischen Fragen auf Grundlage des FENA-Lehrbuchs abgefragt. Zur **Reiternadel** wird ebenfalls eine Dressur- und Theorieprüfung sowie ein Springparcours mit 6 Hindernissen (bis 80 cm, inklusive Oxer) herangezogen.

Islandpferdereitzertifikat

Kurs (6x DA, 4x TÖ, 5x T * + Prüfungspferde-Gebühr)

Das Islandpferdereitzertifikat prüft die reiterlichen Grundlagen im Gangpferdereiten. Dies wird in Form einer Viergangprüfung sowie einer Dressuraufgabe und der zugehörigen Theorie aus dem FENA-Lehrbuch abgeprüft.

Österreichisches Wanderreitabzeichen

Kurs (6x DA, 2x AUS, 2x G * + Prüfungspferde-Gebühr)

Mit dem österreichischen Wanderreitabzeichen beweist der Kandidat, sein Pferd auch in unbekanntem Gelände sicher führen zu können. Neben einer Dressuraufgabe wird in der Prüfung eine Orientierungsaufgabe (Reiten im Gelände mit Karte und Kompass) sowie das Reiten eines Geschicklichkeitsparcours abgefragt.

Kleines & großes Hufeisen

Kurs (6x DA, 5x T * + Prüfungspferde-Gebühr)

Hier werden fundamentale Kenntnisse und Fertigkeiten im Umgang mit dem Pferd sowie reiterliche Grundkenntnisse geprüft.

Isirider I / II / III

(Isi-Einheiten zur Vorbereitung empfohlen)

Mit dem **Isirider** werden erste grundlegende Kenntnisse und Fertigkeiten im Umgang mit dem Pferd nachgewiesen. Die Anforderungen werden praxisnah und altersgerecht vermittelt und abgeprüft. Dabei wird Führen, Anbinden, Pferdepflege sowie Reiten mit und ohne Hilfestellung getestet. Für dieses Motivationsabzeichen ist keine ÖPS-Mitgliedschaft nötig.

Allgemeine Informationen

- Die Anmeldung ist erst mit der Anzahlung gültig.
- Das Reiten und der Umgang mit Pferden erfolgt auf eigene Gefahr (bei Minderjährigen mit Einverständniserklärung des Erziehungsberechtigten).
- Reitkappenpflicht (DIN 33591)
- Schutzwestenpflicht (EN 13158)
- **Bekleidung:** Reiterpass, Wanderreitabzeichen, Islandpferdereitzertifikat: korrekte, ordentliche Reitkleidung. **Reiternadel:** Turnierkleidung
- Teilnehmer, die noch keine ÖPS-Mitgliedschaft besitzen, haben die Möglichkeit, unserem eigenen Reitverein (PF Ampflwang) beizutreten.
- **Mitgliedsbeitrag 2025:**
Jugendliche (bis zum vollendeten 17. Lebensjahr) EUR 45,-, Erwachsene EUR 60,- (auf Wunsch nur für das Jahr, in dem die Prüfung stattfindet).
- **Zusammensetzung der Prüfungsgebühren:**
Gebühren für Abzeichen und Urkunde EUR 35,-, anteilige Spesen für Rettungsdienst während der Teilprüfung „Springen“, Prüfungsgebühr und Fahrtkostensersatz für Prüfer und Beisitzer der kommissionellen Abschlussprüfung EUR 120,-
- FENA-Pferdesport-Lehrbuch (bei uns erhältlich)
- Vorbereitungsmappe Isirider EUR 3,-

* Erläuterung der Abkürzung:

DA = Dressur

TÖ = Tölt

SPR = Springen

T = Theorie

AUS = Wanderritt

G = Geschicklichkeit



Isirider
ist in allen
Ferien
möglich

Spezialreitlehrgänge



Unsere Schulpferde werden vielseitig ausgebildet und sind tolle Partner für Gangreiten, Dressur- und Springreiten. Neben den Reitprüfungen mit ihren Vorbereitungskursen (Seite 11) bieten wir eine Reihe von Spezialkursen und Pauschalen an:

Tölt-Intensivkurs

Pauschalangebot: 2 Übernachtungen im Komfortzimmer mit erweiterter Halbpension, 4 Tölt-Einheiten in Kleingruppen mit **Jenny Merz (Übungsleiter für Islandpferdereiten)** sowie 2 Theorie-Einheiten mit Video-Analyse pro Paket.

Termine: 14.02.-16.02.2025 / 03.10.-05.10.2025

Dressur-Intensivkurs

Pauschalangebot: 2 Übernachtungen im Komfortzimmer mit erweiterter Halbpension, 4 Dressur-Einheiten in Kleingruppen mit **Florian Grabner (staatlich geprüfter Reittrainer Dressur, Pferdewirtschaftsmeister)** sowie 2 Theorie-Einheiten mit Video-Analyse pro Paket.

Termine: 25.04.-27.04.2025

Spring-Intensivkurs

Pauschalangebot: 2 Übernachtungen im Komfortzimmer mit erweiterter Halbpension, 4 Spring-Einheiten in Kleingruppen mit **Marlene Huber (staatlich geprüfter Reitinstruktor, Übungsleiter für Islandpferdereiten, in Ausbildung zum Dressur- und Springrichter)** sowie 2 Theorie-Einheiten mit Video-Analyse pro Paket.

Termin: 13.06.-15.06.2025 / 10.10.-12.10.2025



Urlaub mit dem eigenen Pferd

Für Urlauber mit eigenem Pferd ein traumhaftes Reiseziel!

Einstellpreise pro Tag/ Nacht

| | |
|---------------------|----------|
| Einzelbox | EUR 21,- |
| Doppelbox pro Pferd | EUR 17,- |

Das bieten wir:

Unsere 250 m-Ovalbahn bietet Ihnen optimale Trainingsmöglichkeiten im Gangreiten. Wetterunabhängiges Reiten ist durch unsere beiden Reithallen gewährleistet (20 x 65 m, 16 x 32 m). Longieren können Sie ebenfalls in unserem Roundpen oder wetterunabhängig in der kleinen Halle. Ein großer Sandplatz steht für Sie ebenfalls zur Verfügung.

Für entspannte Ausritte sorgt ein ausgedehntes Reitwegenetz, welches Sie mithilfe einer App durchreiten können. Karten finden Sie auf www.isiurlaub.at.

Verwöhnen Sie Ihren Vierbeiner mit unserem SPA:

Solebox, Pferdesolarium, Außenwaschplatz

Weiteres bieten wir Ihnen einen Hängerabstellplatz und Gastkoppeln. Die Boxen stellen wir inklusive Heu oder Heulage und Sägespänen zur Verfügung. Leinstroh und Hippogold sind gegen Aufpreis möglich.

Unsere Trainer

Für **Einzelunterricht zur Verfeinerung von Sitz und Hilfengebung bis hin zur Turniervorbereitung** stehen Ihnen unsere qualifizierten Trainer zur Verfügung (Übungsleiter und Reitinstruktor).

Gratis-Special für Urlaub mit dem eigenen Pferd!

Bei mind. vier Übernachtungen im Komfortzimmer mit erweiterter Halbpension ist im Zeitraum von 04.05.-25.05.2025 und von 28.09.-19.10.2025 die Einstellung eines eigenen Pferdes PRO Vollzahler in unserer Reitanlage GRATIS!

*Alles was glücklich macht
an einem Ort vereint!* 



Unsere Boxen

Für unsere Hundefreunde

Auch vierbeinige Gäste sind bei uns überall herzlich willkommen. Wir freuen uns, Ihren Hund bei uns begrüßen zu dürfen und halten eine kleine Leckerei bei der Ankunft bereit. Selbstverständlich ist es auch möglich, Ihr mitgebrachtes Futter kühl bei uns zu lagern, zudem steht eine begrenzte Anzahl an Futter- und Wassernäpfen sowie Hundekörbchen und Decken leihweise zur Verfügung. Neben ausgedehnten Spaziergängen im Hausruckwald bietet unsere eingezäunte Hundefreilaufwiese mit Agility-Equipment eine weitere Möglichkeit zur Bewegung und Beschäftigung für Ihren treuen Begleiter. Nach einer wunderschönen Runde in der Natur können Sie Ihren Hund direkt bei unserem Waschplatz in der Garderobe von Verschmutzungen reinigen. Im Restaurant ist Ihr Hund natürlich ebenfalls herzlich willkommen.

Preis pro Nacht: EUR 12,- pro Hund

Hundespecial: Bei mind. 4 Übernachtungen im Komfortzimmer mit erweiterter Halbpension ist im Zeitraum von 04.05.-25.05.2025 und von 28.09.-19.10.2025 die Mitnahme eines Hundes pro Person im Hotel GRATIS.

Bewegungsarena Ampflwang

Sehr gut beschilderte und GPS-vermessene Reit- und Laufstrecken durch das Reiterdorf Ampflwang. Karten dafür erhalten Sie an der Rezeption oder auf www.isiurlaub.at.



Die Pilze & Kräuter des Hausruckwaldes

NEU

Erleben Sie mit uns die faszinierende Welt der Pilze und Kräuter. Gestartet wird mit zwei spannenden Vorträgen von Christa und Michael Pucher mit anschließender geführter Wanderung im Hausruckwald, wo die Theorie in der Praxis angewandt wird. Den Abschluss bietet die gemeinsame Zubereitung der gefundenen Schätze.

Termin: 26.09.-28.09.2025

Pauschalangebot: 2 Übernachtungen im Komfortzimmer mit erweiterter Halbpension, zwei Vorträgen, einer geführten Wanderung sowie einer Koch-Einheit.



Kräuterpädagogin Christa und Pilzberater Michael



Wanderreiten im Hausruckwald

Im Rahmen Ihres Reiturlaubes können Sie verschiedene Ausritte durch den Hausruckwald unternehmen.

Ab 3 Personen finden 1,5-stündige Ausritte statt, längere Ausritte ab 6 Personen. Wir reiten durch den schönen Hausruckwald mit seinen Besonderheiten, wobei man das Reiterdorf Ampflwang besser kennenlernt. Sicherheit ist uns hierbei das Wichtigste, hierfür ist das „OK“ unserer Reitlehrer oder der Reiterpass Voraussetzung. Bei längeren Ausritten machen wir eine Rast zur Stärkung von Reiter und Pferd.

Wanderritte mit und ohne Einkehr auf Islandpferden

Unsere Einkehrritte dauern ca. 3 Stunden und sind nur für sehr fortgeschrittene Reiter geeignet. Die Termine werden je nach Anfrage festgelegt und rechtzeitig bekannt gegeben.

Wanderreit-Wochenenden

Pauschalangebot: 2 Übernachtungen im Komfortzimmer mit erweiterter Halbpension und zwei geführten 3-stündigen Ausritten.

Genießen Sie ein unvergessliches Wochenende auf dem Rücken der Pferde und erkunden Sie mit uns die traumhafte Landschaft rund um unser Hotel. Erfahrene Reitführer begleiten Sie bei zwei intensiven 3-stündigen Ausritten. Lassen Sie den Alltag hinter sich und erleben Sie die Natur aus einer neuen Perspektive – ein echtes Highlight für Pferdefreunde!

Termine: 16.05.-18.05.2025 / 26.09.-28.09.2025



Silvester am Hausruckhof



Erleben Sie eine **unvergessliche Silvesternacht** am Hausruckhof. Unsere **festliche Gala** mit traumhaftem Menü und anschließende Tanzspiele lassen die Zeit wie im Flug vergehen. Genießen Sie am **knisternden Lagerfeuer** mit romantischer Stimmung einen wärmenden Punsch und überbringen Sie mit uns den Isis einen **Silvestersnack**. Um Mitternacht wird auf das neue Jahr angestoßen und unser Mitternachtsgulasch mit Gebäck verschmaust. Am folgenden Morgen können Sie bei unserem **Neujahrsbrunch** gestärkt in den Tag starten und abends den **alljährlichen Glückssprung** mit oder ohne Pferd bewältigen.





Liebe Gäste, liebe Freunde des Hausruckhofs!

Wir freuen uns, Ihnen unseren neuen Prospekt präsentieren zu dürfen und gemeinsam mit unserem Team wunderschöne Urlaubstage zu gestalten.




Es ist uns ein großes Anliegen, einerseits die jahrzehntelange Tradition des Familienbetriebs fortzuführen, andererseits trotzdem mit der Zeit zu gehen und damit unseren Service für Sie bei uns stetig zu verbessern.

Bei uns kommen Sie als Gast und gehen als Freund!

Wir blicken dem kommenden Jahr voller Spannung und Vorfreude entgegen. Auf ein baldiges Treffen im Hotel Reitzentrum Hausruckhof freuen sich

Fabian Zehetner & Marlene Huber
sowie das Hausruckhof-Team



 Hausruckhof
 reitzentrumhausruckhof
 hotel_hausruckhof

Hotel Reitzentrum Hausruckhof
 Hausruckstraße 6, 4843 Ampflwang, Österreich
 Tel.: +43 (0)7675 2421
 E-Mail: info@reitzentrumhausruckhof.at
 Internet: www.isiurlaub.at
www.reitzentrumhausruckhof.at



Preise Hotel & Reiten

| Hotel Reitzentrum Hausruckhof*** Doppelzimmer mit Bad, WC, Balkon, TV 1 – 3 Zusatzbetten möglich | Hauptsaison | Nebensaison | Reduzierter Betrieb |
|--|--|---|--|
| | 11.04. - 21.04.2025 30.04. - 04.05.2025 28.05. - 09.06.2025 18.06. - 22.06.2025 04.07. - 31.08.2025 24.10. - 02.11.2025 | 31.01. - 23.02.2025 28.03. - 11.04.2025 21.04. - 30.04.2025 04.05. - 28.05.2025 09.06. - 18.06.2025 22.06. - 04.07.-2025 31.08. - 24.10.2025 25.12.2025 - 06.01.2026 | 06.01. - 31.01.2025 23.02. - 28.03.2025 02.11. - 23.12.2025 06.01. - 30.01.2026 |
| ÜN/Frühstück Doppelzimmer/Person | EUR 93,- | EUR 80,- | EUR 62,- |
| ÜN/Halbpension Doppelzimmer/Person | EUR 112,- | EUR 98,- | - |
| ÜN/Frühstück Einzelzimmer | EUR 108,- | EUR 95,- | EUR 67,- |
| ÜN/Halbpension Einzelzimmer | EUR 127,- | EUR 113,- | - |
| Wochenpauschale Halbpension Doppelzimmer/Person | EUR 729,- | EUR 641,- | - |
| Wochenpauschale Halbpension Einzelzimmer | EUR 826,- | EUR 738,- | - |
| 5-Tages-Pauschale Halbpension Doppelzimmer/Person | EUR 532,- | EUR 467,- | - |
| 5-Tages-Pauschale Halbpension Einzelzimmer | EUR 603,- | EUR 539,- | - |

Allgemeines für das Hotel

Angebote sind nicht miteinander oder mit anderen Rabatten kombinierbar!

Rabatte nur möglich auf den laufenden Halbpensionspreis!

- Bei Abreise: Die Zimmer sind bis 11.00 Uhr freizumachen.
- Bei Anreise: Die Zimmer sind ab 15.00 Uhr bezugsfertig.
- Zimmerreinigung alle 2 Tage (auf Wunsch täglich)
- In den Preisen sind sämtliche Abgaben (nicht die Ortstaxe) und Steuern enthalten
- Zahlungsmodalitäten: bar, Karte
- Kreditkarten: Mastercard, VISA, EC-Card
- Stornogeühr: Stornierung bis 6 Tage vor Anreise kostenlos möglich
5 Tage vor Anreise 20% der gesamten Zimmergebühr;
4 Tage: 40%; 3 Tage 60%; 2 Tage 80%; 1 Tag: 100%

Zusatzleistungen:

- Frühstücksbuffet pro Person/Tag: EUR 17,80
- Mittagessen mit Anmeldung bis 10 Uhr möglich
- Kaffee, Tee und Kuchen pro Person/Tag: EUR 9,30
- Abendessen pro Person/Tag: EUR 27,10
- Rückvergütung Abendessen bei HP: NS: Euro 13,50 / HS: Euro 16,00
- Haustiere sind erlaubt. Pro Tag verrechnen wir EUR 12,00
- Eintritt Sauna: EUR 12,30
- Eintritt Erlebnisbad + Sauna: EUR 16,00

Kinderermäßigung

(bei einem Vollzahler im Zimmer)

bis 2 Jahre: 100% / 3 - 6 Jahre: 50%

7 - 12 Jahre: 25% / 13 - 15 Jahre: 20%

1 Reitlektion =

- 45 Minuten ab 3 Personen
- bei 2 Personen = 30 Minuten
- Gruppenstunden bis 9 Personen ausgenommen spielend Reiten und Ausritte

Ausritte ab 3 Personen!

Gewichtsgrenzen:

**in der Lektion 90 kg / bei Ausritten 80 kg
Reiten auf eigene Gefahr!**

| Reitpreise 2025 | Hauptsaison | | | | Nebensaison | | Reduzierter Betrieb | |
|--|--|----------|-----------|----------|---------------------|----------|---------------------|----------|
| | Hotelgast | | Tagesgast | | | | | |
| Reitunterricht / Wanderreiten | | | | | | | | |
| 1 Isi-Einheit= Anfänger, Fortgeschrittene, spielend Reiten, ohne Sattel durch den Ponypark, 1 Einheit | EUR 24,- | | EUR 25,- | | EUR 21,- | | EUR 16,- | |
| Wanderritt 1 Std. | EUR 31,- | | EUR 32,- | | EUR 27,- | | EUR 20,- | |
| Wanderritt 1,5 Std. (2 Einheiten) | EUR 46,- | | EUR 48,- | | EUR 41,- | | EUR 30,- | |
| Wanderritt mit Einkehr (3 Einheiten) | EUR 69,- | | EUR 72,- | | EUR 62,- | | EUR 46,- | |
| Spezialstunden | | | | | | | | |
| A-Dressur, 1 Einheit | EUR 27,- | | EUR 30,- | | EUR 25,- | | EUR 19,- | |
| Tölt, 1 Einheit | EUR 27,- | | EUR 30,- | | EUR 25,- | | EUR 19,- | |
| Springen, 1 Einheit | EUR 34,- | | EUR 37,- | | EUR 31,- | | EUR 26,- | |
| Longieren, 25 Minuten | EUR 42,- | | EUR 46,- | | EUR 40,- | | EUR 29,- | |
| Kutschenfahrt | 15 Minuten EUR 31,- | | | | 30 Minuten EUR 51,- | | | |
| Ponyführen, 15 Minuten | EUR 12,- | | | | | | | |
| Reittheorie, 1 Einheit | EUR 10,- | | | | | | | |
| Zuschläge bei Privatstunden | 30 Min. | 45 Min. | 30 Min. | 45 Min. | 30 Min. | 45 Min. | 30 Min. | 45 Min. |
| 1 Person | EUR 34,- | EUR 51,- | EUR 36,- | EUR 54,- | EUR 32,- | EUR 48,- | EUR 28,- | EUR 42,- |
| 2 Personen à | EUR 23,- | EUR 35,- | EUR 25,- | EUR 38,- | EUR 21,- | EUR 32,- | EUR 17,- | EUR 26,- |
| Ab 3 Personen à | EUR 20,- | EUR 30,- | EUR 22,- | EUR 33,- | EUR 18,- | EUR 27,- | EUR 14,- | EUR 21,- |
| Reiten im Sparblock | | | | | | | | |
| Sparblock im Wert von EUR 200,- Anwendbar auf alle Stunden; nicht mit Pauschalangeboten kombinierbar. | EUR 185,- | | | | | | | |
| Bahnbenutzung | für Mitglieder in unserem Reitverein EUR 10,- sonst EUR 15,- | | | | | | | |

■ Hauptsaison ■ Nebensaison

Hotel Pauschalen im Überblick

Isi-Ferien für Familien

Pauschalangebot: 3/5/7 ÜN mit HP + 5 Isi-Einheiten pro Paket

| | 3 ÜN | 5 ÜN | 7 ÜN |
|--------------------------|-------------|-------------|-------------|
| 2 Erwachsene + 1 Kind | EUR 1.016,- | EUR 1.582,- | EUR 2.124,- |
| 2 Erwachsene + 2 Kinder | EUR 1.179,- | EUR 1.848,- | EUR 2.488,- |
| 1 Erwachsener + 1 Kind | EUR 690,- | EUR 1.050,- | EUR 1.395,- |
| 1 Erwachsener + 2 Kinder | EUR 853,- | EUR 1.316,- | EUR 1.759,- |
| | 5 ÜN | 7 ÜN | |
| 2 Erwachsene + 1 Kind | EUR 1.390,- | EUR 1.867,- | |
| 2 Erwachsene + 2 Kinder | EUR 1.624,- | EUR 2.187,- | |
| 1 Erwachsener + 1 Kind | EUR 923,- | EUR 1.226,- | |
| 1 Erwachsener + 2 Kinder | EUR 1.157,- | EUR 1.546,- | |

Kurz mal weg für Familien

Pauschalangebot: 2 ÜN mit HP + 3 Isi-Einheiten pro Paket

| | 2 ÜN |
|--------------------------|-----------|
| 2 Erwachsene + 1 Kind | EUR 593,- |
| 2 Erwachsene + 2 Kinder | EUR 690,- |
| 1 Erwachsener + 1 Kind | EUR 401,- |
| 1 Erwachsener + 2 Kinder | EUR 497,- |

Kurz mal weg für Anfänger und Fortgeschrittene

Pauschalangebot: 2 ÜN mit HP + 3 Isi-Einheiten pro Paket

| | Doppelzimmer | Einzelzimmer |
|-------------------------|--------------|--------------|
| 2 ÜN/Person Hauptsaison | EUR 291,- | EUR 321,- |
| 2 ÜN/Person Nebensaison | EUR 256,- | EUR 285,- |

Isi-Fit & 4 Streatz®

Pauschalangebot: 2 ÜN mit HP + 4 Fitnessseinheiten + 3 Isi-Einheiten pro Paket

| | Doppelzimmer | Einzelzimmer |
|-------------|--------------|--------------|
| 2 ÜN/Person | EUR 319,- | EUR 348,- |

Die Pilze und Kräuter des Hausruckwaldes

Pauschalangebot: 2 ÜN mit HP + 2 Vorträge + 1 Wanderung + 1 Kocheinheit

| | Doppelzimmer | Einzelzimmer |
|-------------|--------------|--------------|
| 2 ÜN/Person | EUR 263,- | EUR 292,- |

Single-Weekend

Pauschalangebot: 2 ÜN mit HP + Abendprogramm & 3 Isi-Einheiten pro Paket

| | |
|-------------|-----------|
| 2 ÜN/Person | EUR 281,- |
|-------------|-----------|

Freundschaftstage

Pauschalangebot: 2/4/6 ÜN mit HP ein +1 Freundschaftstrunk + 1x Whirlpool-Benutzung + 3 Isi-Einheiten pro Person

| | Doppelzimmer | Einzelzimmer |
|-------------|--------------|--------------|
| 2 ÜN/Person | EUR 260,- | EUR 290,- |
| 4 ÜN/Person | EUR 445,- | EUR 503,- |
| 6 ÜN/Person | EUR 624,- | EUR 709,- |

Alle Angebote sind auch ohne Isi-Einheiten verfügbar
Spezialkationen sind gegen Aufpreis möglich

Hauptsaison Nebensaison

siehe Kalender Seite 4

Yoga und Reiten

Pauschalangebot: 2 ÜN mit HP + 3 Yoga- und 3 Isi-Einheiten

| | Doppelzimmer | Einzelzimmer |
|-------------|--------------|--------------|
| 2 ÜN/Person | EUR 319,- | EUR 348,- |

Schnäppchenwochen

Pauschalangebot: 4 ÜN mit HP + 3 Isi-Einheiten pro Paket

| | Doppelzimmer | Einzelzimmer |
|-------------|--------------|--------------|
| 4 ÜN/Person | EUR 358,- | EUR 403,- |

Tölt-Intensivkurs

Pauschalangebot: 2 ÜN mit HP + 4 Tölt-Einheiten sowie 2 Theorie-Einheiten

| | Doppelzimmer | Einzelzimmer |
|-------------|--------------|--------------|
| 2 ÜN/Person | EUR 321,- | EUR 350,- |

Dressur-Intensivkurs

Pauschalangebot: 2 ÜN mit HP + 4 Dressur-Einheiten sowie 2 Theorie-Einheiten

| | Doppelzimmer | Einzelzimmer |
|-------------|--------------|--------------|
| 2 ÜN/Person | EUR 337,- | EUR 366,- |

Spring-Intensivkurs

Pauschalangebot: 2 ÜN mit HP + 4 Spring-Einheiten sowie 2 Theorie-Einheiten

| | Doppelzimmer | Einzelzimmer |
|-------------|--------------|--------------|
| 2 ÜN/Person | EUR 349,- | EUR 378,- |

Wanderreitwochenende

Pauschalangebot: 2 ÜN mit HP + 2 dreistündige Ausritte

| | Doppelzimmer | Einzelzimmer |
|-------------|--------------|--------------|
| 2 ÜN/Person | EUR 317,- | EUR 346,- |

Kurzcamp

Seite 9

Pauschalangebot: 2 ÜN im Jugendgästehaus mit VP wahlweise mit 3 Reitlektionen

| | |
|------------------------------------|-----------|
| Pauschale I (ohne Reiten) | EUR 175,- |
| Pauschale II (mit 3 Reitlektionen) | EUR 223,- |

Reitercamp

Seite 10

Pauschalangebot: 6 ÜN im Jugendgästehaus mit VP wahlweise mit 6 Reitlektionen

| | |
|------------------------------------|-----------|
| Pauschale I (ohne Reiten) | EUR 427,- |
| Pauschale II (mit 6 Reitlektionen) | EUR 523,- |

Zusatztag mit VP: EUR 51,-

Geschwisterermäßigung: EUR 19,- (pro Geschwisterpaar)

Reiterpass, Reiternadel und andere Prüfungen

Seite 11

| | Kurs | Prüfung |
|--|-----------|-----------|
| Reiterpass und Reiternadel | EUR 380,- | EUR 155,- |
| Österreichisches Wanderreitabzeichen | EUR 386,- | EUR 155,- |
| Islandpferdereizertifikat (Isländerlizenz) | EUR 352,- | EUR 125,- |
| Kleines oder großes Hufeisen | EUR 228,- | EUR 90,- |
| Isirider | - | EUR 41,- |